

Poker d'assi firmato Ranieri International

Come da tradizione del cantiere la kermesse genovese è sempre il miglior teatro per una presentazione in grande stile di nuovi modelli. Quest'anno le novità targate Ranieri International sono ben quattro

Sono 30 i modelli prodotti dalla Ranieri International tra gli open, i cabin e i sundeck. Una tale vastità di configurazioni non può che testimoniare una costante fase di monitoraggio del mercato e un forte desiderio di andare incontro alle richieste dei clienti, che sempre più decidono di affidarsi ai prodotti del cantiere di Soverato. Anche quest'anno, come da tradizione, sono numerose le proposte che verranno presentate al Salone di Genova. Andiamo a scoprirle. www.ranieri-international.com

SHADOW 19



Un perfetto progetto mediterraneo, ulteriormente migliorato nell'abitabilità e negli spazi prendisole. Un Sundeck di grande poliedricità che ottimizza al massimo il connubio fra piccola crociera e voglia di relax lontano dai frastuoni della costa, per godersi il mare in tutti i suoi aspetti, alla scoperta dei tanti angoli di paradiso. Anche per questo modello le caratteristiche molto performanti della carena, consentono rapidi spostamenti, offrendo grande comfort agli ospiti e piacere di guida al comandante. Già con una potenza di 40 hp (senza patente) l'imbarcazione ha un'ottima resa.

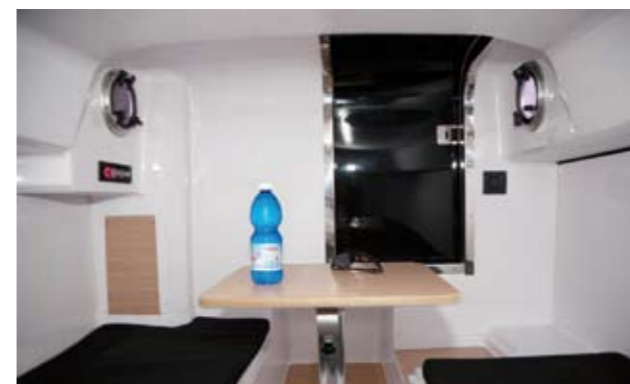


Lunghezza f.t.:	5,65 m	Serbatoio acqua:	60 l
Larghezza:	2,20 m	Portata persone:	7
Dislocamento:	670 kg	Omologazione CE:	Cat. C
Serbatoio carburante:	105 l	Motorizzazione:	max 140 hp

ATLANTIS 19



Progettata con grande attenzione agli appassionati europei, la nuova Atlantis 19 offre spazi di vivibilità interna molto interessanti e ai vertici della categoria e della tipologia. L'interno, curato in ogni piccolo dettaglio, consente piccole crociere senza alcuna rinuncia alla privacy, con una comodità elevata. La filosofia del progetto, in particolare, è stata orientata al massimo utilizzo di spazi per offrire abitabilità e vivibilità molto interessanti e normalmente connesse a misure di imbarcazioni molto più ampie. La diversa distribuzione dei pesi ha consentito un miglioramento delle prestazioni e del comfort complessivo. Già con una potenza di 40 hp (senza patente) l'imbarcazione ha un'ottima resa.



Lunghezza f.t.:	5,65 m	Serbatoio acqua:	60 l
Larghezza:	2,20 m	Portata persone:	7
Dislocamento:	670 kg	Omologazione CE:	Cat. C
Serbatoio carburante:	105 l	Motorizzazione:	max 140 hp

CLF 19



Ranieri International presenta la nuova CLF 19. CLF sta per (Cruiser Luxury Fisherman) e rappresenta la visione che il cantiere intende dare a una tipologia di imbarcazioni nate per la pesca sportiva ma con caratteristiche tecniche ed estetiche tipiche della gamma. Le misure sono 5,60 metri di lunghezza e 2,20 di larghezza. Dispone di due posti letto, una zona guida chiusa da una vetrata con profili in alluminio, comodi passaggi perimetrali per l'accesso a prua, grande pozzetto di poppa con seduta apribile per accesso a locale tecnico, top in vetroresina con maniglie di sostegno per offrire maggiore sicurezza a bordo. Già con una potenza di 40 hp (senza patente) l'imbarcazione ha un'ottima resa.



Lunghezza f.t.:	5,65 m	Serbatoio acqua:	60 l
Larghezza:	2,20 m	Portata persone:	6
Dislocamento:	750 kg	Omologazione CE:	Cat. C
Serbatoio carburante:	105 l	Motorizzazione:	max 140 hp

CLF 22



Ranieri International lancia l'ultima nata della famiglia di fisherman o peche promenade, che riprende le caratteristiche delle CLF 30 e CLF 25, adatta alla pesca sportiva e con tutti i benefici in termini di stile e comfort che la rende adatta alla piccole crociere in famiglia.

La sigla CLF sta per Cruiser Luxury Fisherman e le misure sono 6,60 metri di lunghezza e 2,50 di larghezza. Dispone di quattro posti letto, un ambiente comodo e curato nei dettagli e una zona per un wc marino elettrico a scomparsa.

Ci sono anche vasche per il vivo e per il pescato e porta canne.



Lunghezza f.t.:	6,60 m	Serbatoio acqua:	80 l
Larghezza:	2,50 m	Portata persone:	8
Dislocamento:	1.500 kg	Omologazione CE:	Cat. C
Serbatoio carburante:	240 l	Motorizzazione:	max 230 hp