

■ RANIERI SHADOW 30'



Credibilità e certezza di lunga generazione

Con il nuovo modello Shadow 30' Ranieri International segna il perfetto connubio tra tradizione e qualità

Testo: Dario Schiavo

■ RANIERI SHADOW 30'



Una lunga tradizione per Ranieri International che il prossimo anno compierà i 40 anni di attività nel settore del diporto. Un importante bagaglio di esperienza capace di far conoscere il cantiere Ranieri per credibilità e certezza delle proprie imbarcazioni. Ora, i concetti essenziali della storia di questo marchio hanno dato vita al nuovo Shadow 30', imbarcazione che si avvale di nuovi e sofisticati materiali capaci di esprimere nel migliore dei modi i nuovi standard di naviga-

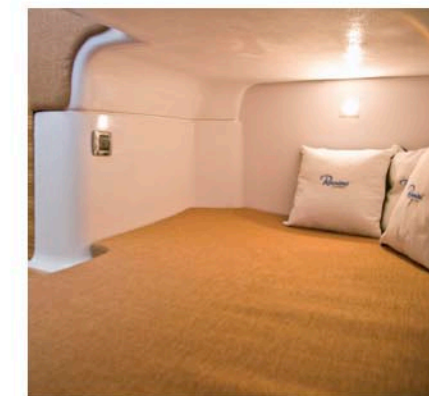
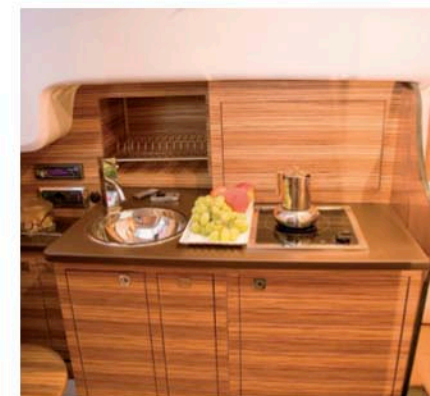
zione sicura e piacevole. La qualità costruttiva si traduce in un equilibrio di forme e di sostanza, grazie a una scelta che dal punto di vista dei materiali e della componentistica non tradisce affatto le naturali aspettative del mercato per questa tipologia di imbarcazioni. Fin dall'inizio del progetto, la cura costruttiva ed estetica specifica è stata pensata per offrire al cliente la possibilità di affrontare in totale comfort e assoluta sicurezza qualsiasi condizione del mare. In particolare, per

migliorare al massimo l'efficienza idrodinamica dello scafo, con conseguente notevole risparmio di carburante e quindi con una forte ottimizzazione del rapporto prestazioni/consumi è stato dato molto risalto allo studio della carena. Il risultato ha permesso di arrivare a un eccellente rapporto dello scafo con il mare e un'invidiabile capacità di mantenimento stabile e dolce della rotta, ottenuta grazie all'ottima morbidezza delle linee progettuali dell'opera viva. Il famoso e unico sistema H.I.S. (Hull Innovative System) progettato dal cantiere esalta in maniera straordinaria tutte le peculiarità di questa nuova creazione firmata Ranieri International. Grazie alle sue caratteristiche strutturali e idrodinamiche, lo Shadow 30' risulta essere l'unica barca della categoria a essere omologata per una potenza massima di 700 cavalli (ben il 40% in più rispetto alle concorrenti sul mercato) e una portata massima di ben 12 persone. Per quanto riguarda la parte esterna, le linee della coperta sono state sviluppate per regalare uno stile moderno in un contesto interessante di ergonomia,

non sempre perseguita dai costruttori di questa tipologia di barche. Particolarmente interessante risulta essere la sottocoperta, dove i generosi spazi offrono ottime possibilità di convivenza per favorire al massimo la lunga vacanza senza sacrifici e rinunce di nessun tipo. Le rifiniture e i materiali scelti dal cantiere, riflettono uno studio approfondito dello stile e dell'eleganza necessari a un'imbarcazione per affermarsi in un mercato così selettivo come quello italiano. Un pregiato

e moderno arredamento in legno, con accessori in acciaio e porcellana, rendono la cabina, già di per sé molto funzionale, decisamente elegante. Anche i tessuti scelti per l'arredamento sono in linea con questi criteri di eleganza e robustezza e risulteranno, grazie alla possibile personalizzazione, particolarmente apprezzati dal mondo femminile. Grande attenzione è stata posta per la console di guida che offre un generoso parabrezza e che comprende una strumentazione di serie

curatissima e estremamente dettagliata. Il pozzetto esterno in teak e i divani per una piacevole vivibilità, anche in navigazione, offrono spazi per condividere tutte le gioie della barca, trasformando ancor più in vacanza tutto il tempo vissuto a bordo. Per concludere, in nuovo Shadow 30' della Motonautica F.lli Ranieri, in un ambito di 9,5 mt. circa di lunghezza, e 3,00 mt. di larghezza, offre grandi opportunità ai tanti appassionati del mare con le certezze date da una lunga tradizione.



SCHEDA TECNICA	
• Lunghezza f.t.:	9,30 m
• Larghezza max:	3,00 m
• Dislocamento:	2900 kg
• Serbatoio carburante:	600 l
• Serbatoio acqua:	150 l
• Motorizzazione:	max 700 hp
• Prezzo:	su richiesta

PER INFORMAZIONI
Motonautica F.lli Ranieri
 Località Caldarello Z.I. - 88068 - Soverato (CZ)
 Tel.: +39 0967 25 839 - Fax: +39 0967 52 83 85
www.ranieri-international.com
info@ranieri-international.com